

**TI DIAMO IL BENVENUTO
NELLA**



**SALA
DEL NINFEO**

Quanta luce c'è
in questo spazio!

Ma lo sai che, tanto tempo fa,
questo non era uno spazio chiuso?
Era un cortile all'aperto! Grazie alla
grande vetrata, possiamo ancora
immaginare com'era.

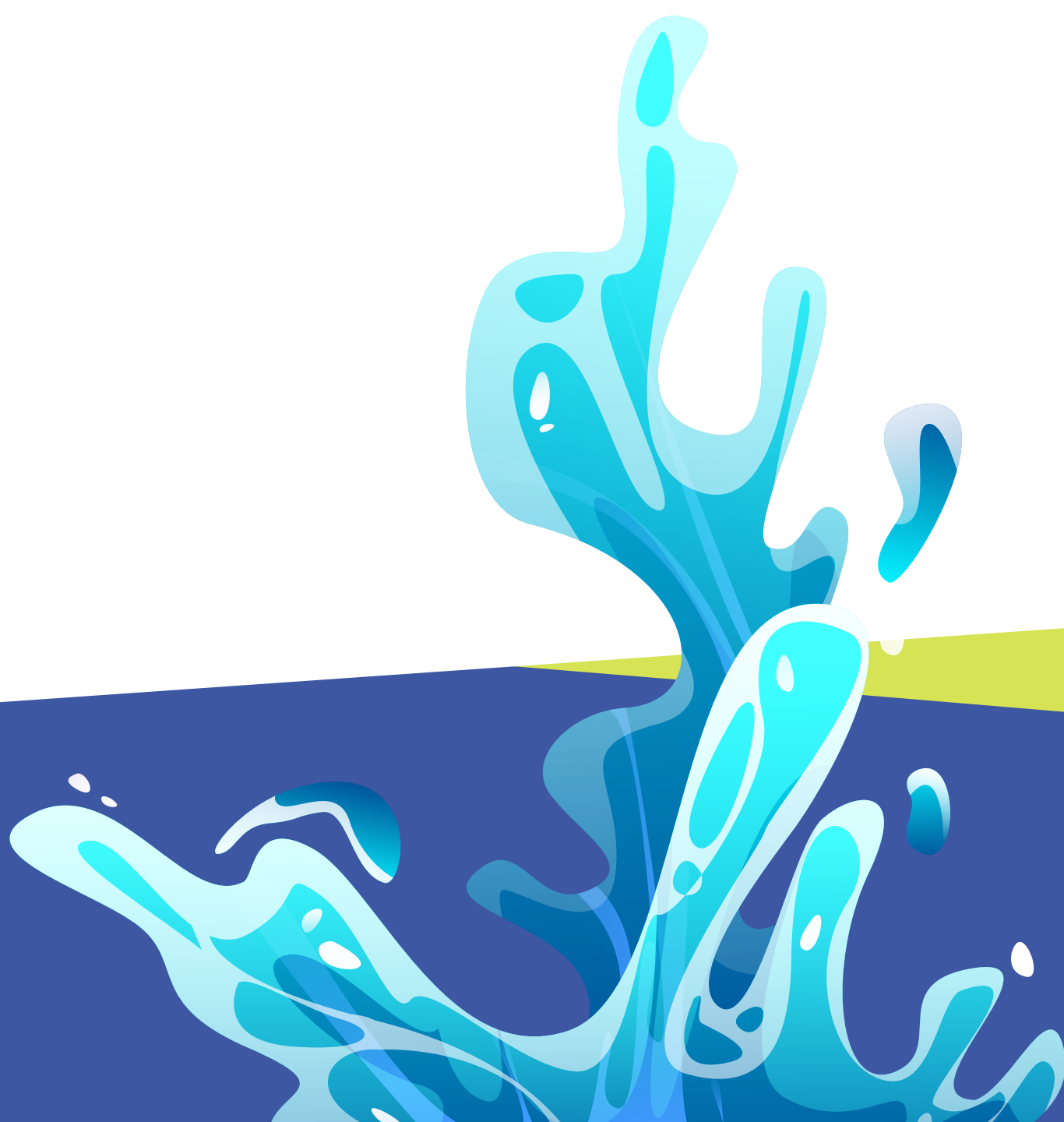
Avvicinati e guarda bene
cosa si nasconde dietro il
vetro: riesci a vedere
la **Fontana ninfeo**
e le due statue ai lati?





La fontana viene aperta
solo in occasioni speciali,
ma se provi a chiudere gli occhi
per un momento... ascolta...
**senti il suono dell'acqua
che zampilla?**

L'acqua, allora come oggi,
sgorga dalla piccola grotta
al centro del ninfeo e
giunge nella vasca in basso
come un fiume che scende dalla
cima di montagna.

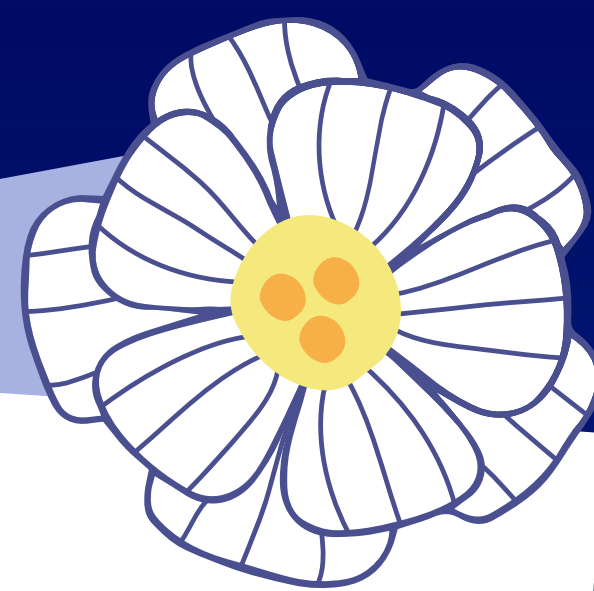


Ma cos'è un ninfeo?

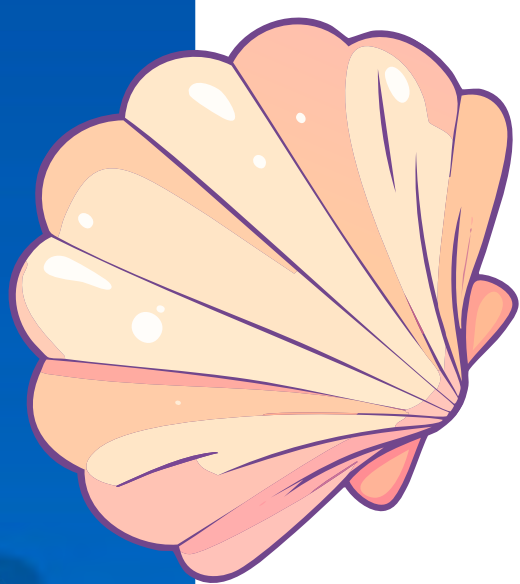
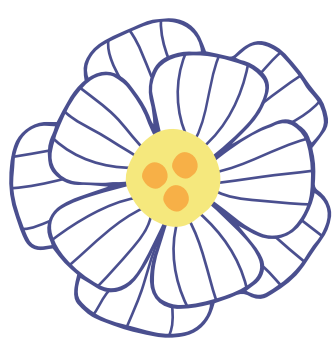
Nell'antichità,
i ninfei erano santuari,
cioè dei luoghi sacri,
dedicati alle ninfe, creature
della natura che vivevano
nei boschi e nei fiumi.

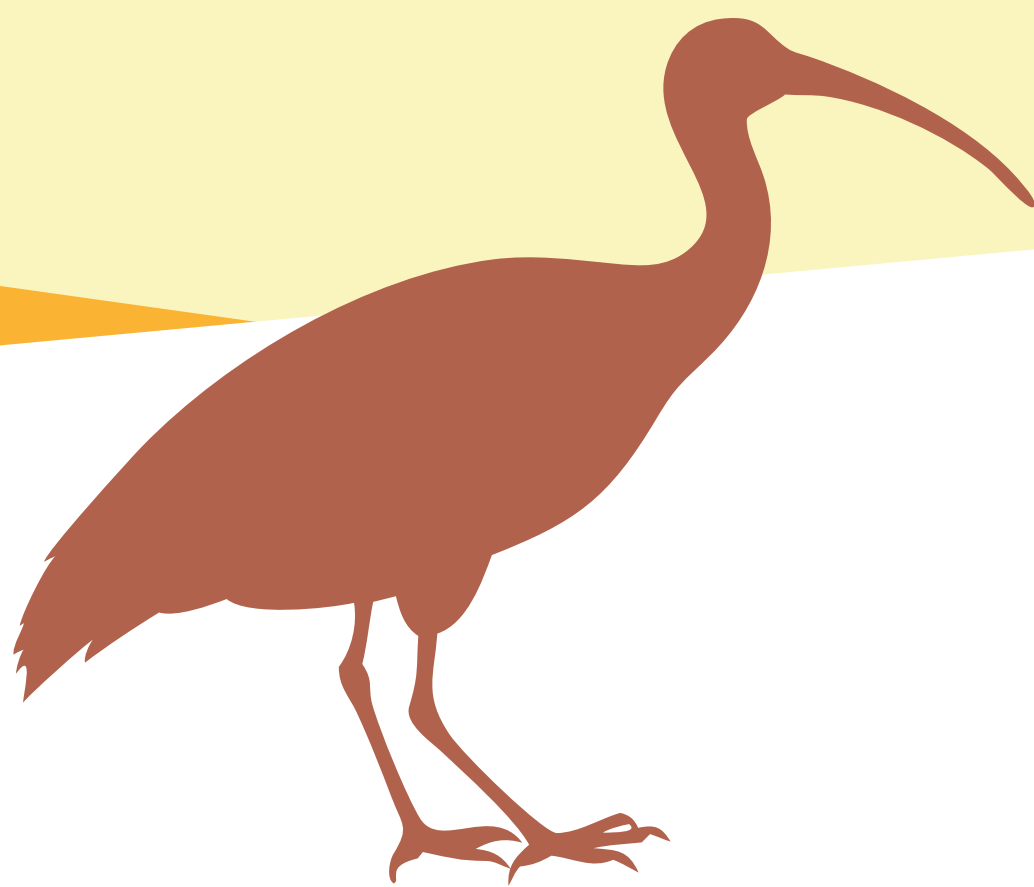
Col tempo, il ninfeo è diventato
una fontana speciale,
proprio come quella che
stai osservando!





Guarda bene le pareti:
sono tutte ricoperte di conchiglie e
sassolini che, come se fossero
i pezzi di un puzzle,
disegnano fiori, onde e
forme geometriche.

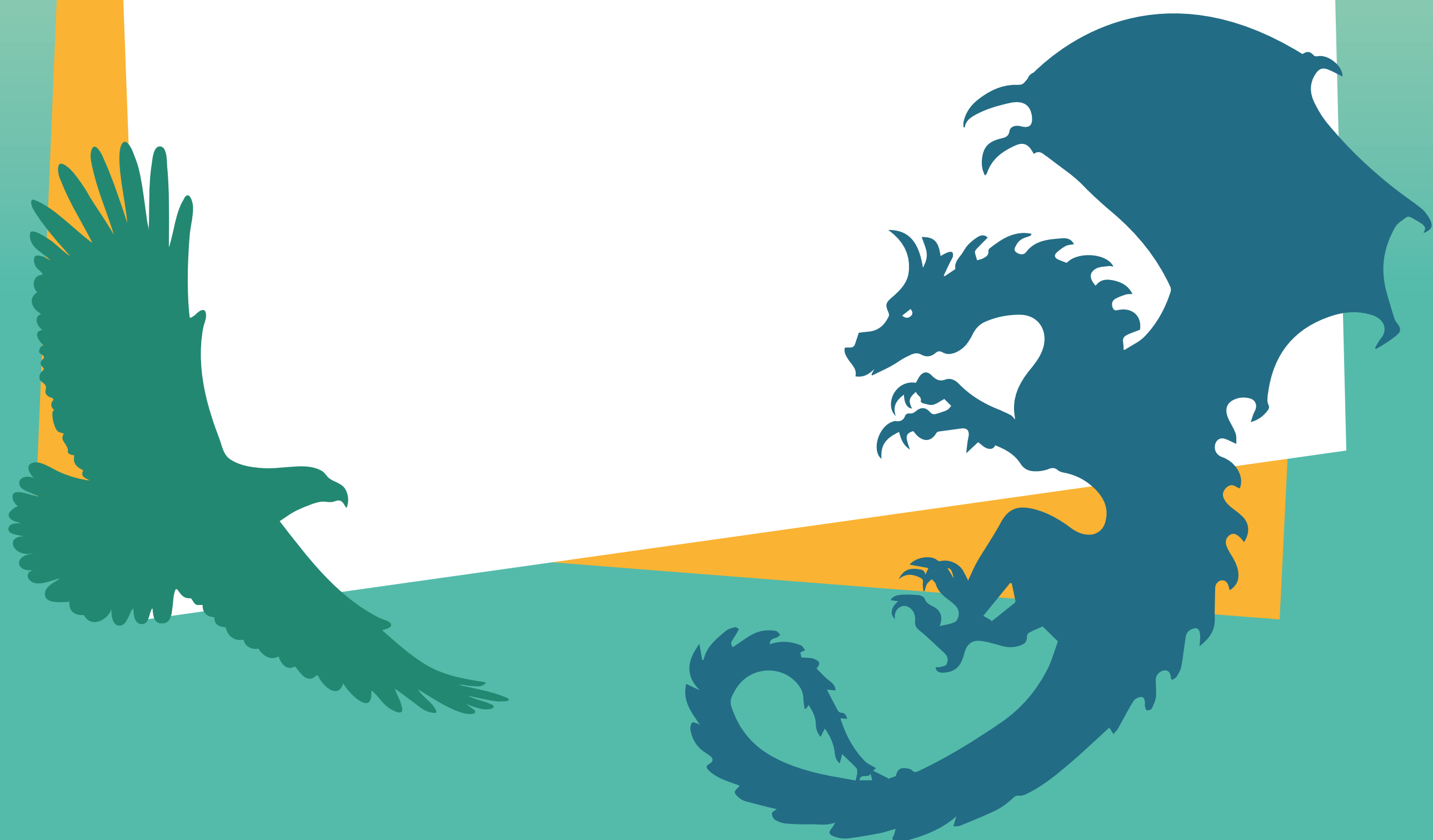




Se osservi con attenzione,
potresti trovare anche
degli animali nascosti...
li riconosci?

Ci sono gli **ibis**, uccelli che
vivevano in Egitto lungo
le sponde del fiume Nilo,
e poi **draghi** e **aquile**.

Questi due animali, forti e
coraggiosi, sono i simboli
della famiglia Borghese,
che un tempo viveva in questa villa.
Se fai una passeggiata nel parco,
potresti trovarne molti altri!



Hai notato le due statue ai lati della fontana?

Rappresentano due antichi romani
che indossano la **toga**,
il vestito elegante che si usava
nell'antica Roma, piena di
pieghe profonde che seguono
i movimenti del corpo.

In mano tengono un rotolo,
un lungo foglio arrotolato che
conteneva documenti importanti,
come leggi o scritti di valore.

La statua di sinistra ha
accanto al piede una scatola,
si chiama *capsa*,
che era usata per conservare
questi rotoli, l'altra invece
si appoggia a un piccolo pilastro.

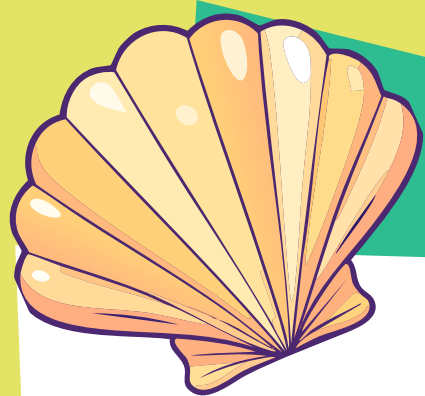




E tu? Dove conservi i tuoi disegni?
Li hai mai arrotolati per trasportarli
più comodamente?

Hai osservato con attenzione
la Fontana ninfeo e le due statue?

**Proviamo a vedere
quanto ricordi!**



Quali animali sono rappresentati
nella Fontana ninfeo?

.....

con quali materiali sono state decorate
le pareti del ninfeo?

.....

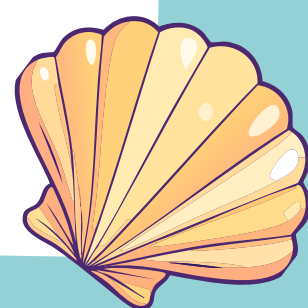
una delle statue ha accanto
una scatola cilindrica, come si chiama?

.....

che oggetto tengono in mano
entrambe le statue?

.....

Vuoi scoprire ancora di più?
Chiedi a chi è con te di inquadrare
il **QR code** accanto alle didascalie e
troverete tante curiosità nascoste!



REGIONE
LAZIO

L.R. 24/2019 Progetto realizzato in Convenzione tra la Regione Lazio
e Musei di Roma Capitale Piano Annuale 2025