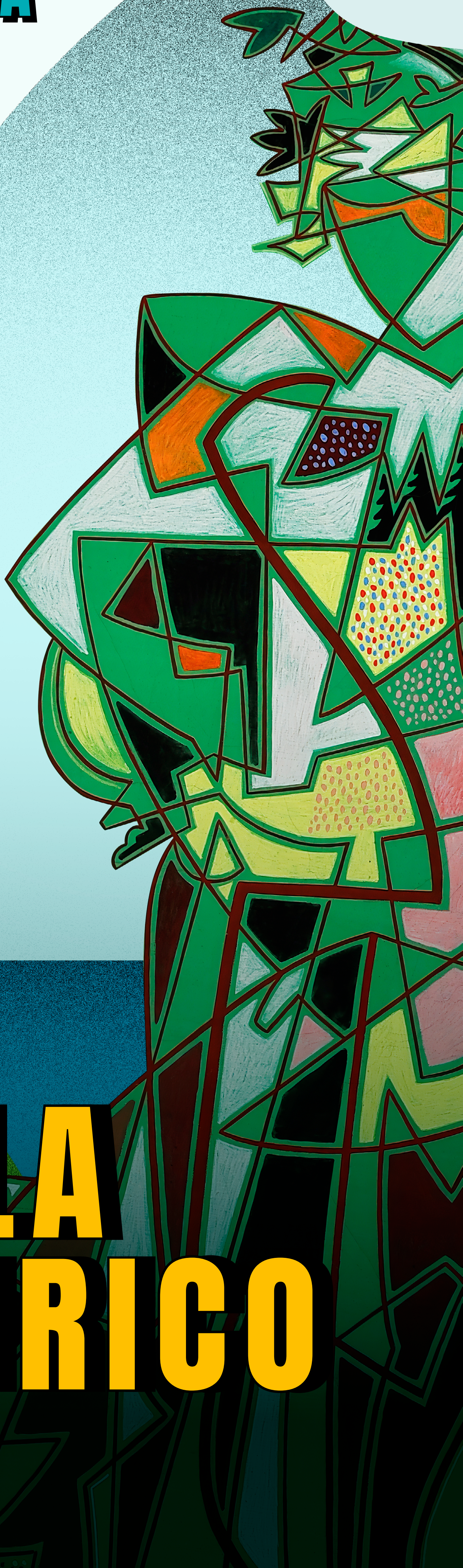
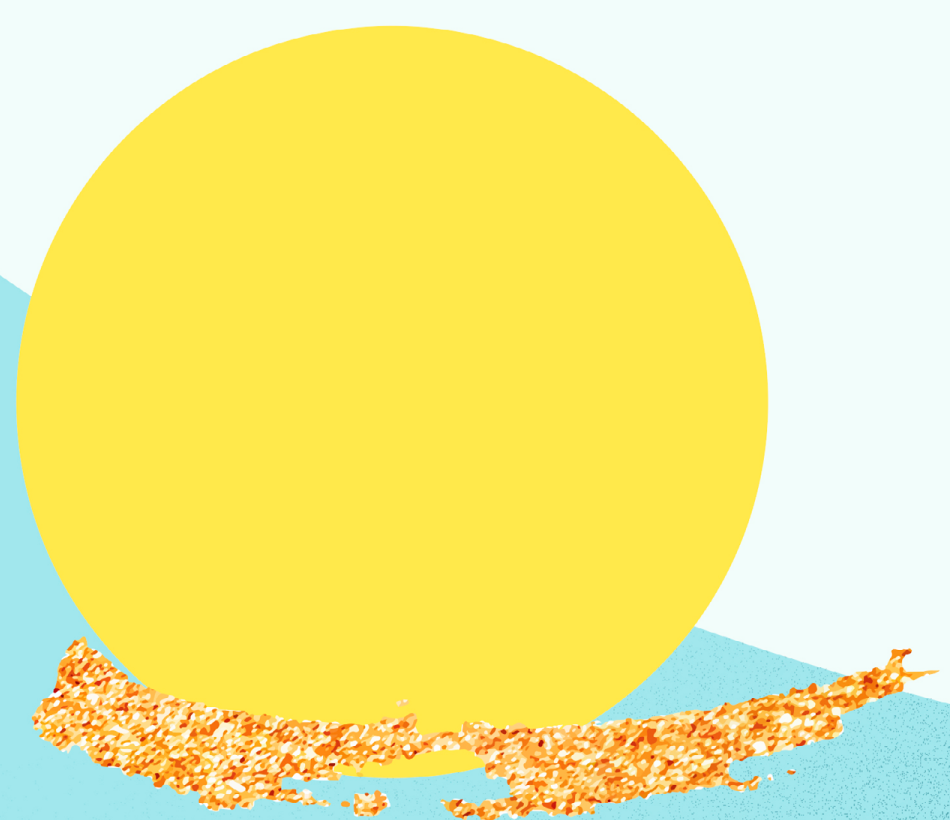


**TI DIAMO IL BENVENUTO
NELLA**



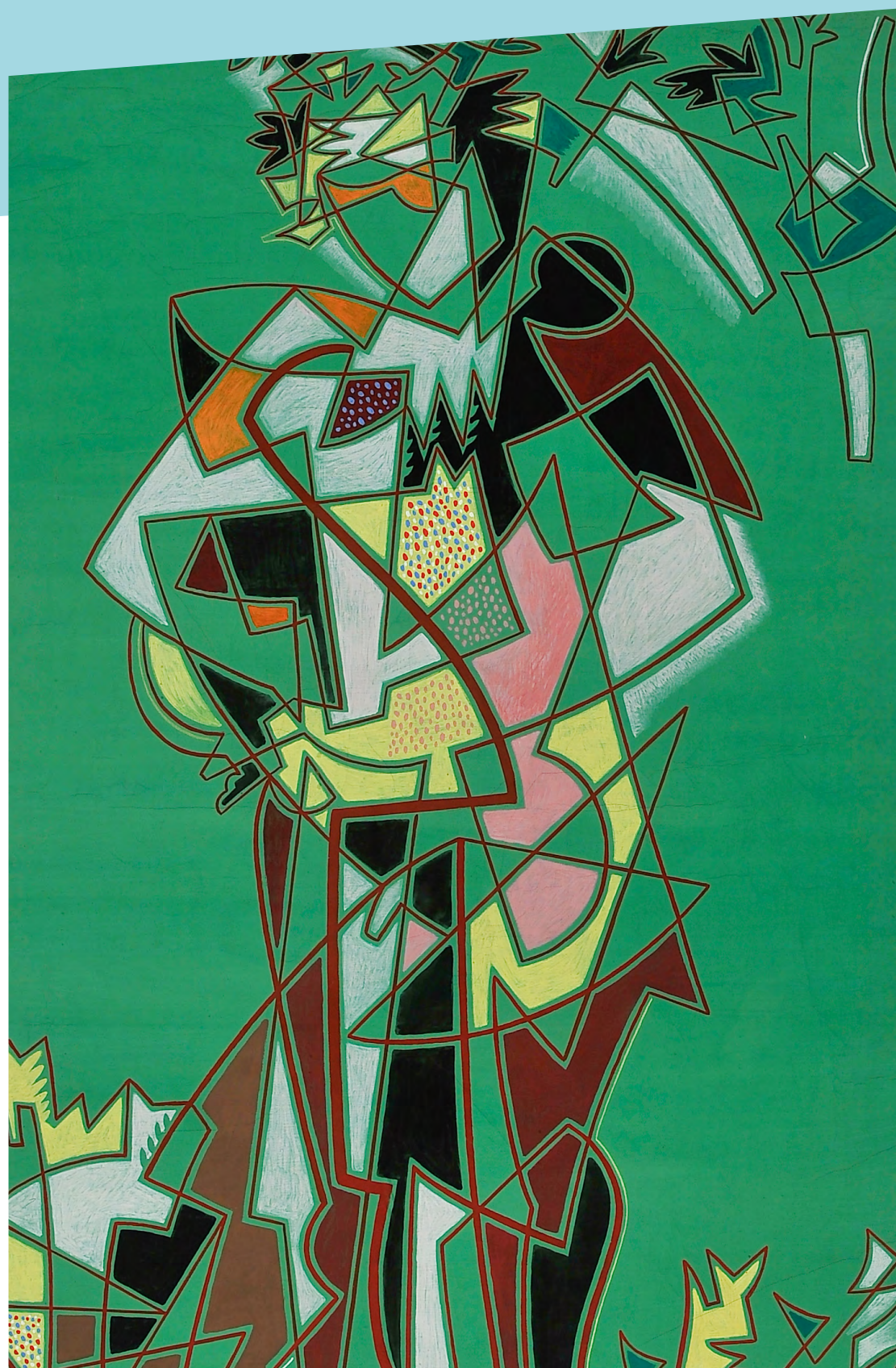
**SALA
DE CHIRICO**



Questa sala si chiama così
perché ospita tante opere
di **Giorgio de Chirico**,
ma c'è un dipinto che sembra
un po' diverso dagli altri.

Prova a cercarlo?

**È pieno di colori,
energia e movimento!**



Quest'opera si chiama **L'Été**,
che in francese significa L'estate.

L'ha dipinta **Gino Severini**,
un artista italiano che,
negli anni '50 del Novecento,
viveva vicino a Parigi,
in un posto chiamato Meudon.

Qui ha iniziato a creare
una serie di quadri
dedicati alle stagioni:
primavera, estate, autunno
e inverno.

Tu hai una stagione preferita?

Quali sono le cose che
ti piacciono di più
della tua stagione preferita?
Proviamo a elencarle

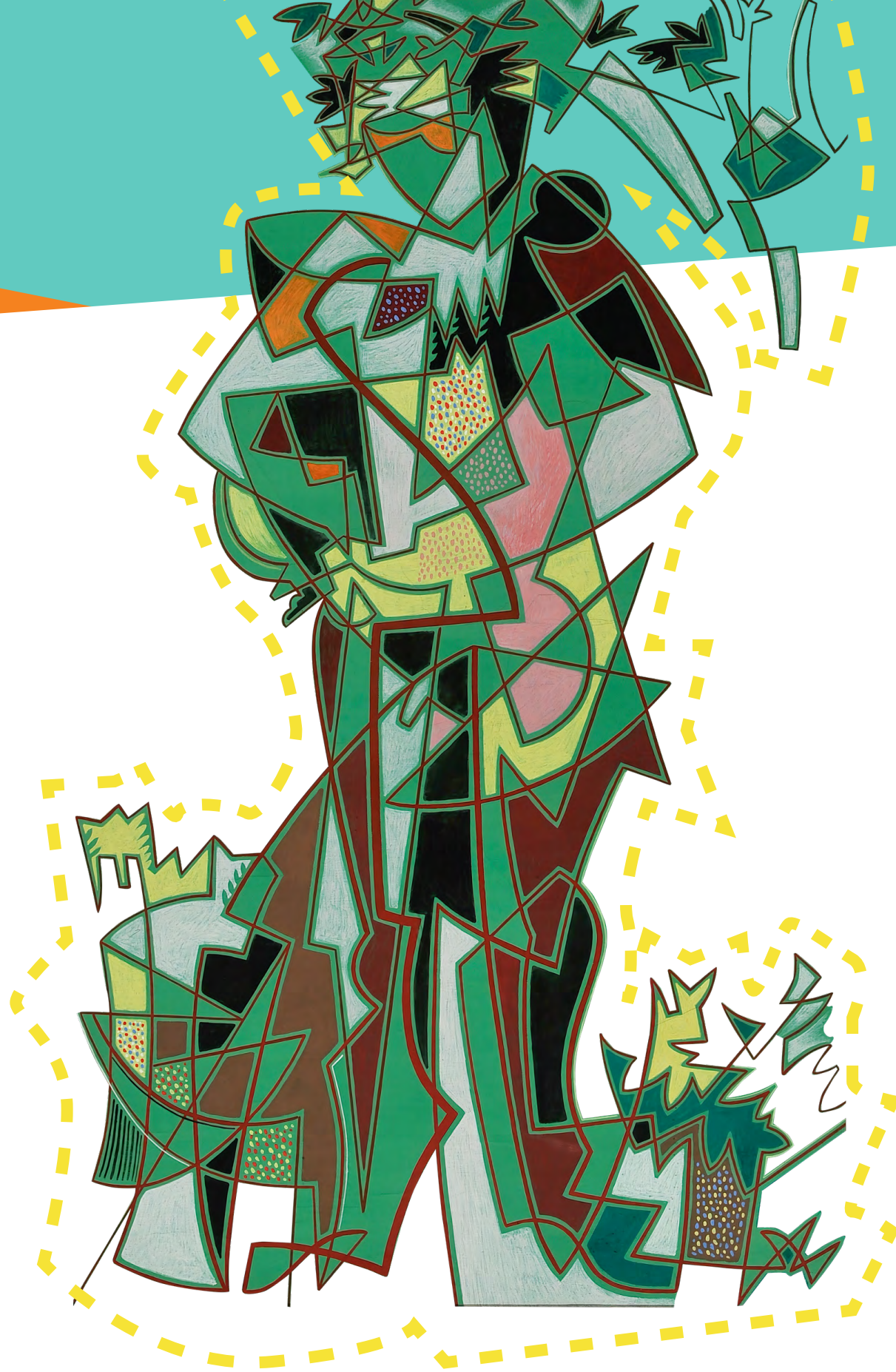
.....

.....

.....

.....





Severini però non voleva rappresentare le stagioni realisticamente, così ha scelto un modo tutto suo per raccontare l'estate: ha usato linee colorate, forme geometriche e movimenti a zig-zag per creare un'immagine nuova.

Non si capisce subito cosa rappresenti, ma se guardi bene potresti indovinare una figura nascosta!

La vedi? È come se l'estate fosse una signora elegante, fatta di luce e colori, che cammina su un prato verde.

Proviamo a giocare insieme
e a immaginare
di dare forma all'estate:
Se l'estate fosse una persona,
che vestito indosserebbe?

.....

Quale strumento
potrebbe suonare?

.....

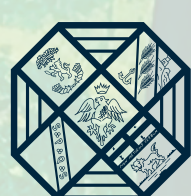
Sarebbe felice, arrabbiata
o triste?

.....

E se fosse un animale,
quale sarebbe?

.....

Vuoi scoprire di più?
Chiedi a chi ti accompagna
di inquadrare il **QR code**
accanto alla didascalia del dipinto:
troverete tante curiosità nascoste!



REGIONE
LAZIO

L.R. 24/2019 Progetto realizzato in Convenzione tra la Regione Lazio
e Musei di Roma Capitale Piano Annuale 2025